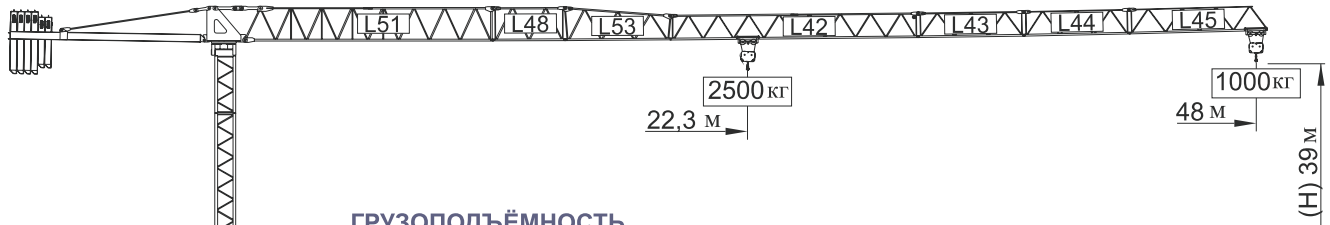
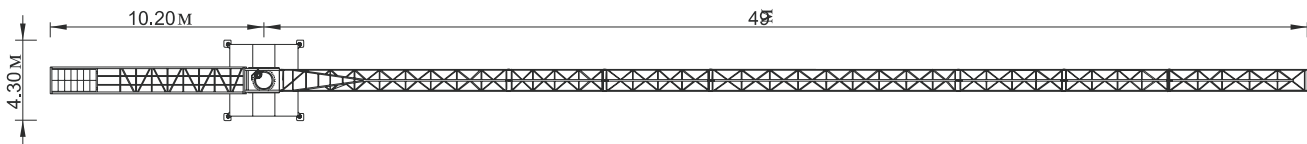
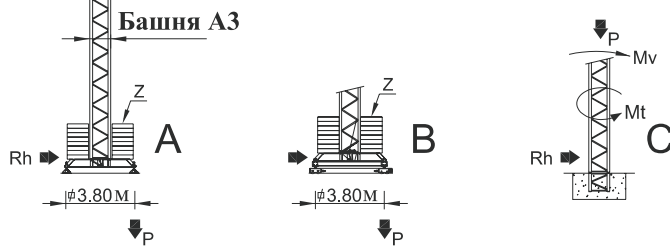


# SGT 4810TL



## ГРУЗОПОДЪЁМНОСТЬ

Противовес	Длина стрелы	кг / м	M	M						
				23	26	31	35	38	43	48
11000 кг 4x2000kg+2x1500kg	48 м L51+L48+L53+L42+L43+L44+L45	22,3 м	2500 кг	2410	2100	1710	1480	1340	1150	1000
11000 кг 4x2000kg+2x1500kg	43 м L51+L48+L53+L42+L43+L45	24,6 м	2500 кг	2500	2350	1920	1670	1510	1300	
9500 кг 4x2000kg+1x1500kg	38 м L51+L48+L53+L42+L45	25,8 м	2500 кг	2500	2480	2030	1760	1600		
8000 кг 4x2000kg	35 м L51+L53+L42+L45	26,3 м	2500 кг	2500	2500	2070	1800			
8000 кг 4x2000kg	31 м L51+L48+L53+L43+L45	26,7 м	2500 кг	2500	2500	2100				
7000 кг 2x2000kg+2x1500kg	26 м L51+L48+L53+L45	25,1 м	2500 кг	2500	2400					
5000 кг 1x2000kg+2x1500kg	23 м L51+L48+L45	23 м	2500 кг	2500						



## РЕАКЦИИ

ТАБЛИЦА БАЛЛАСТА И МАКСИМАЛЬНЫХ РЕАКЦИЙ ДЛЯ ВСЕХ	A / B		C		РЕАКЦИИ	
	Z kN	P kN	Mv kNm	P kN	Rh kN	Mt kNm
H	450	346	927	259	22	53
21	450	352	953	265	25	53
24	450	359	983	270	29	53
27	450	379	1016	275	32	53
30	500	387	1052	281	35	53
33	500	410	1099	288	38	53
36	550	432	1142	293	41	53
39	600					

## ХАРАКТЕРИСТИКИ

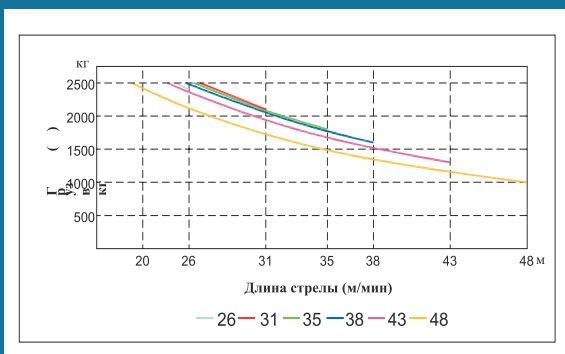
Движение	Скорость	Мощность моторов
↑ ↓ По дѣм	0 до 68 м/мин.	11 kW
○ Поворот	0 до 1 r.p.m.	2x3 daN.m
☐ Тележка	0 до 50 м/мин.	1,5 kW
— Перемещение	* 15 м/мин.	2x3 kW
Общая мощность		20 KVA
Напряжение		400 v +- 5% (50 Hz)

\* Опция

## ЭЛЕМЕНТЫ

		A (мм)	B (мм)	C (мм)	Вес (кг)
Элемент стрелы L51		11950	1300	2250	2900
Элемент стрелы L48		3190	1160	1650	350
Элемент стрелы L53		5200	1160	1650	510
Элемент стрелы L42		11820	1160	1210	820
Элемент стрелы L43		5100	1160	1210	260
Элемент стрелы L44		5100	1160	1210	230
Элемент стрелы L45		6800	1160	1210	290
Башенная секция 12м A3		11985	1180	1180	2450
Башенная секция 6м A3		6075	1180	1180	1300
Башенная секция 3м A3		3120	1180	1180	720
Теле скопич еская секция A3		3090	1385	1385	890
Поворотная часть		2150	1320	2320	2800
Контр-стрела		9350	1380	560	2000
Шасси основания		5525	500	635	1075
Шасси основания		2670	360	635	535
Противовес		1160	320	2405	1500
		1160	330	2950	2000
Анкерная секция		1200	1160	1160	350

### ДИАГРАММА ГРУЗОПОДЪЁМНОСТИ



### ДИАГРАММА СКОРОСТИ

