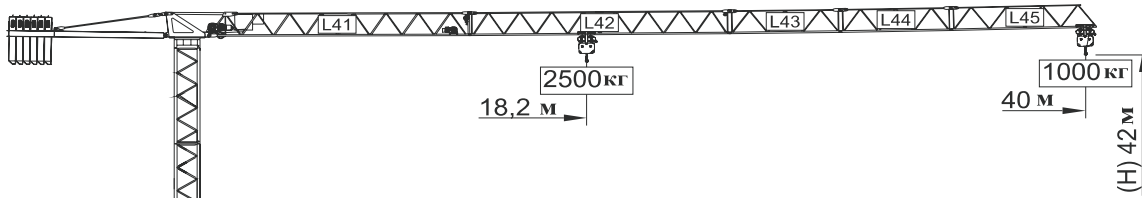
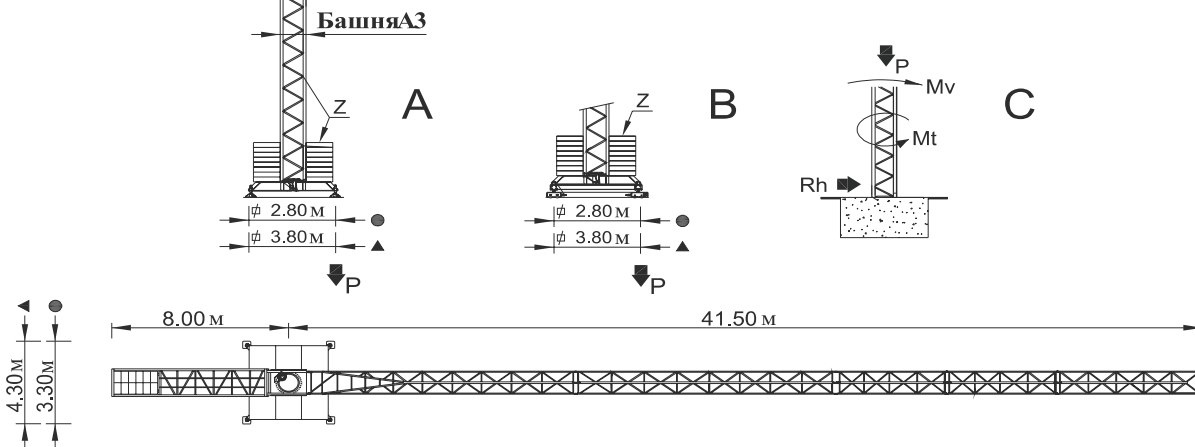


SGT 4010TL



ГРУЗОПДЪЕМНОСТЬ

Прогивовес	Длинастрелы	кг / м	M кг	M					
				14	18	23	30	35	40
10500 кг 3x2000+3x1500 кг	40 м L41+L42+L43+L44+L45	18,2 м	2500	2500	1900	1400	1100	1000	
9000 кг 3x2000кг+2x1500 кг	35 м L41+L42+L43+L45	21 м	2500	2500	2200	1600	1400		
7500 кг 3x2000кг+1x1500 кг	30 м L41+L42+L45	20,2 м	2500	2500	2100	1600			
4500 кг 3x1500 кг	23 м L41+L44+L45	17,1 м	2500	2300	1800				
4500 кг 3x1500 кг	18 м L41+L45	14,7 м	2500	2000					



РЕАКЦИИ

ТАБЛИЦА БАЛАСТА И МАКСИМАЛЬНЫХ РЕАКЦИЙ ДЛЯ ВСЕХ

H м	A/B				C			
	Z кН	P кН	Mv кNm	P кН	Rh кН	Mt кNm		
21	600	350	387	274	682	217	22	36
24	600	350	395	280	706	224	25	36
27	600	350	406	286	733	231	29	36
30	650	400	428	306	764	238	32	36
33	700	400	452	316	805	245	35	36
36	750	450	476	337	842	252	38	36
39	850	500	523	361	946	259	41	36
42	1000	550	608	416	1161	266	45	36

ХАРАКТЕРИСТИКИ

Движение	Скорость	Мощность моторов
По дъём	0 до 68 м/мин.	11 kW
Поворот	0 до 1 r.p.m.	5 daN.m
Тележка	0 до 50 м/мин.	1,5 kW
Перемещение	15 м/мин.	2x3 kW
Общая мощность		20 KVA
Напряжение		400 v +- 5% (50 Hz)

* Опция

ЭЛЕМЕНТЫ

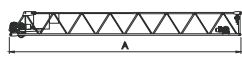
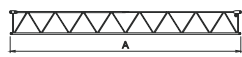
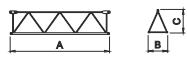
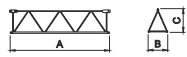
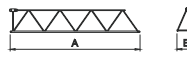
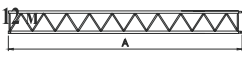


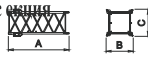


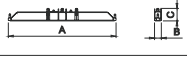
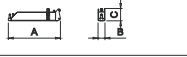
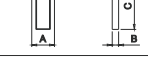

		A (мм)	B (мм)	C (мм)	Вес (кг)	
Элемент стрелы L41		11860	1350	1850	2400	
Элемент стрелы L42		11820	1160	1210	820	
Элемент стрелы L43		5100	1160	1210	260	
Элемент стрелы L44		5100	1160	1210	230	
Элемент стрелы L45		6800	1160	1210	290	
Башенная секция A3		11985	1180	1180	2450	
Башенная секция A3		6075	1180	1180	1300	
Башенная секция A3		3120	1180	1180	720	
Телеоптическая секция A3		3090	1385	1385	890	
Поворотная часть		2130	1310	1830	2120	
Контр-стрела		7260	1220	500	1370	
Шасси основания A3		2,8	4135	500	635	835
		3,8	5525	500	635	1075
Шасси основания A3		2,8	2025	360	635	390
		3,8	2670	360	635	535
Противовес		1160	320	2405	1500	
Анкерная секция A3		1200	1160	1160	350	

ДИАГРАММА ГРУЗОПОДЪЕМНОСТИ

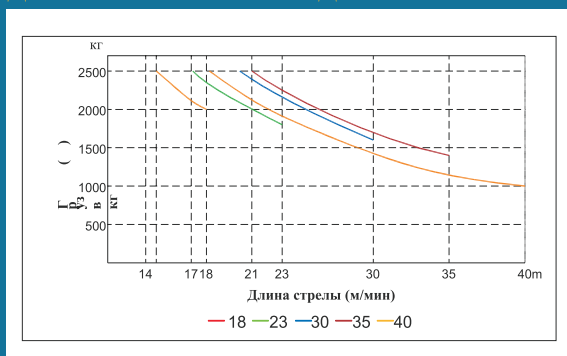


ДИАГРАММА СКОРОСТИ

