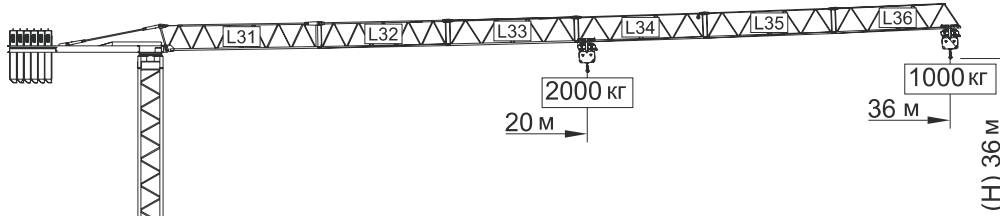
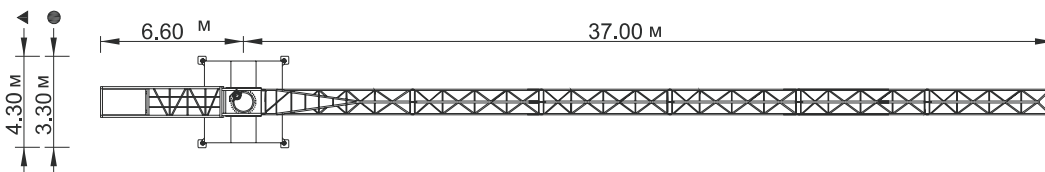
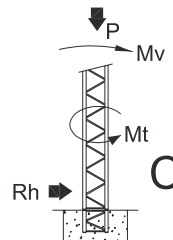
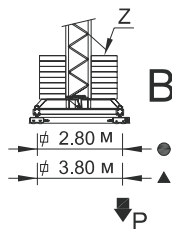
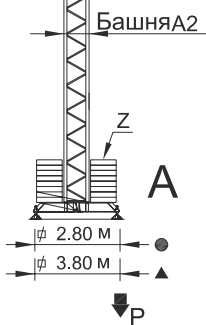


SGT 3610TL



ГРУЗОПОДЪЁМНОСТЬ

Про	ТМВ	ОВ	ФС	Длина стрелы	кг / м		М	12	18	24	30	36
					☐	☐						
	9000 кг	6x1500 кг		36 м	20 м	☐	2000	2000	1600	1200	1000	
	7500 кг	5x1500 кг		30 м	20,6 м	☐	2000	2000	1700	1300		
	6000 кг	4x1500 кг		24 м	19,7 м	☐	2000	2000	1600			
	4500 кг	3x1500 кг		18 м	18 м	☐	2000	2000				
	3000 кг	2x1500 кг		12 м	12 м	☐	2000					



РЕАКЦИИ

ТАБЛИЦА БАЛЛА СТА И МАКСИМАЛЬНЫХ РЕАКЦИЙ ДЛЯ ВСЕХ ВЕРСИЙ СТРЕЛ

H	A / B				C			
	Z kN	P kN	Mv kNm	P kN	Rh kN	Mt kNm		
18	400	250	312	219	566	172	17	26
21	400	250	313	221	569	178	20	26
24	400	250	314	222	571	184	23	26
27	400	250	315	224	574	190	25	26
30	400	300	316	238	577	196	28	26
33	480	350	338	264	580	202	31	26
36	600	400	417	286	711	208	34	26

ХАРАКТЕРИСТИКИ

Движение	Скорость	Мощность	Момент
↑↓ По дъём	0 до 58 м/мин.	9 kW	
↻ Поворот	0 до 1 г.р.м.	3 daN.m	
→ Тележка	0 до 50 м/мин.	1,5 kW	
← Перемещение	*15 м/мин.	2x2 kW	
Общая мощность		15 kVA	
Напряжение		400 v +- 5% (50 Hz)	

* Опция

ЭЛЕМЕНТЫ

		A (мм)	B (мм)	C (мм)	Вес(мм)	
Элемент стрелы L31		7470	800	1650	1560	
Элемент стрелы L32		6075	760	1220	385	
Элемент стрелы L33		6055	760	1210	350	
Элемент стрелы L34		6040	760	1200	275	
Элемент стрелы L35		6030	760	1190	250	
Элемент стрелы L36		5900	760	1400	240	
Башенная секция 12м A2		11985	1180	1180	1950	
Башенная секция 6м A2		6075	1180	1180	1030	
Башенная секция 3м A2		3120	1180	1180	560	
Телескопическая секция A2		3090	1385	1385	890	
Контр-стрела		7380	1200	1530	2450	
Шасси основания A2		2,8	4135	430	720	600
		3,8	5525	430	720	750
Шасси основания		2,8	2025	250	720	350
		3,8	2720	250	720	400
Противовес		1160	320	2405	1500	
Анкерная секция A2		1170	1160	1160	250	

ДИАГРАММА ГРУЗОПОДЪЁМНОСТИ

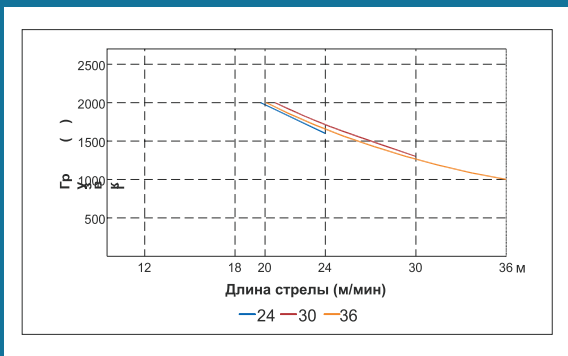


ДИАГРАММА СКОРОСТИ

