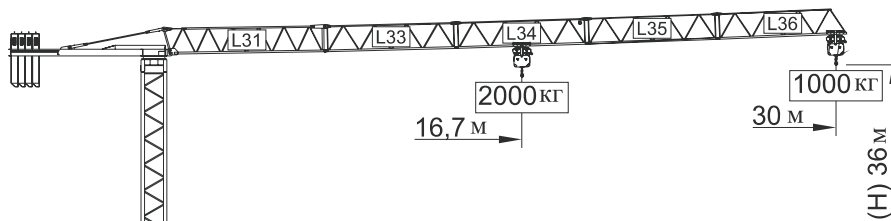
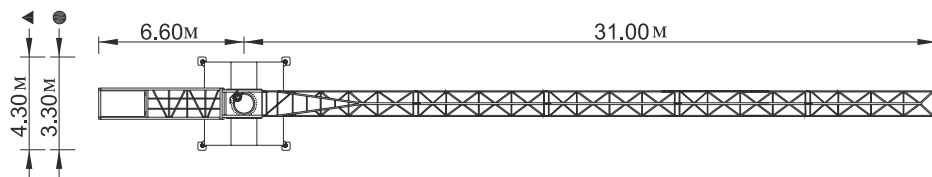
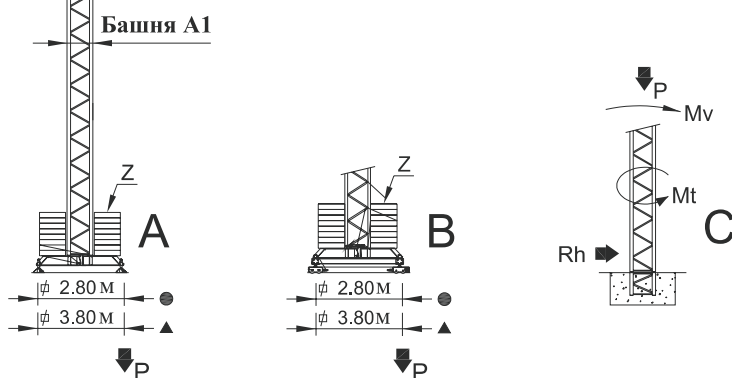


SGT 3010TL



ГРУЗОПОДЪЁМНОСТЬ

Противовес	Длина стрелы	Z / M		M	12	18	24	30
		2000	КГ					
6000 КГ 4x1500 КГ	30 М L31+L33+L34+L35+L36	16,7 М	2000	КГ	2000	1800	1300	1000
4500 КГ 3x1500 КГ	24 М L31+L33+L34+L36	16,5 М	2000	КГ	2000	1800	1300	
3000 КГ 2x1500 КГ	18 М L31+L33+L36	14,8 М	2000	КГ	2000	1600		
3000 КГ 2x1500 КГ	12 М L31+L36	12 М	2000	КГ	2000			



РЕАКЦИИ

ТАБЛИЦА БАЛЛА СТА И МАК СИМАЛЬНЫХ РЕАКЦИЙ ДЛЯСХС

H М	A/B				C			
	Z KN	P KN	Mv kNm	P KN	Rh KN	Mt kNm		
18	400	250	265	194	512	145	16	18
21	400	250	267	196	514	150	18	18
24	400	250	269	197	517	155	21	18
27	400	250	270	198	519	160	24	18
30	400	300	272	212	522	165	26	18
33	480	350	306	234	591	170	29	18
36	600	400	370	272	721	175	32	18

ХАРАКТЕРИСТИКИ

Движение	Скорость	Мощность мотора
↑↓ По дъём	от 0 до 58 м/мин.	9 kW
○ Поворот	от 0 до 1 пов./мин.	3 daN.m
☞ Тележка	от 0 до 50 м/мин.	1,5 kW
→ Перемещение	*0 до 15 м/мин.	2x2 kW
Общая мощность		15 KVA
Напряжение		400 v +- 5% (50 Hz)

*Опция

ЭЛЕМЕНТЫ

		A (мм)	B (мм)	C (мм)	Вес(мм)	
Элемент стрелы L31		7470	800	1650	1560	
Элемент стрелы L37		3175	760	1220	190	
Элемент стрелы L33		6055	760	1210	350	
Элемент стрелы L34		6040	760	1200	275	
Элемент стрелы L35		6030	760	1190	250	
Элемент стрелы L36		5900	760	1400	240	
Башенная секция A1		11985	1180	1180	1700	
Башенная секция A1		6050	1180	1180	890	
Башенная секция A1		3120	1180	1180	500	
Телек опическая секция A1		3090	1385	1385	890	
Контр-стрела		7380	1200	1530	2450	
Шасси основания A1		2,8	4110	400	620	410
		3,8	5500	400	620	520
Шасси основания A1		2,8	2015	230	620	250
		3,8	2710	230	620	300
Противовес		1160	320	2405	1500	
Анкерная секция A1		1170	1160	1160	210	

ДИАГРАММА ГРУЗОПОДЪЁМНОСТИ

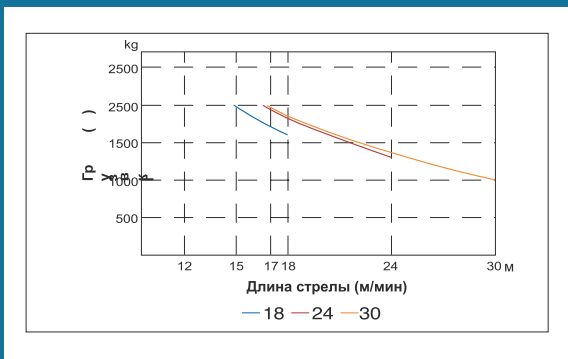


ДИАГРАММА СКОРОСТИ

